



Referentie Normec Laboratorium  
Versienummer  
Startdatum  
Datum rapport  
Normec projectcode

## ANALYSE-RAPPORT

42516 - 84677  
1  
09 - 05 - 2019  
13 - 05 - 2019  
MOV-LVKZ



### Analyses uitgevoerd door

**Normec Laboratorium**  
**Stationsweg 18**  
**4191 KK GELDERMALSEN**  
**tel. 0345-585000**  
**e-mail: [info-lab@normec.nl](mailto:info-lab@normec.nl)**  
**website: [www.normec.nl](http://www.normec.nl)**

### Opdrachtgever Normec Laboratorium

Movares Nederland B.V.  
t.a.v. Jorrit Schoen  
Daalseplein 100  
3511 SX UTRECHT

### Referentie monster

RM192351

### Referentie proef

Dreumel H

### Datum aanlevering monster

19 - 04 - 2018

### Monsteromschrijving

niet-vormgegeven bouwstof

### Monsterlocatie

Daalseplein 100, UTRECHT

### Monsternemer

Movares Nederland B.V.

### Startdatum bemonstering

01 - 05 - 2019

### Einddatum bemonstering

31 - 05 - 2019

### Opmerking

Monsterneming mei 2019

### Uitgevoerde analyses

Gehalte droge stof en vocht (Q)  
Korrelverdeling (nat zeven) (Q)

Dit rapport mag niet anders dan in zijn geheel worden gereproduceerd, tenzij hiervoor schriftelijk toestemming is verleend door Normec Laboratorium.  
Meetonzekerheid is op aanvraag beschikbaar. Resultaten hebben alleen betrekking op het onderzochte monster.  
De met (Q) gemerkte analyses zijn geaccrediteerd door de Raad van Accreditatie onder accreditatienummer L330.

Beoordeeld door KBr

Pagina 1/2

## ANALYSE-RAPPORT



Referentie Normec Laboratorium  
 Versienummer  
 Startdatum  
 Datum rapport  
 Normec projectcode

42516 - 84677  
 1  
 09 - 05 - 2019  
 13 - 05 - 2019  
 MOV-LVKZ


**Gehalte droge stof en vocht (conform NEN-EN 1097-5) (Q)**

Eigenschap	Eenheid	Resultaat	Opmerking
Gehalte droge stof	%(m/m)	89.7	
Vochtgehalte	%(m/m)	11.5	

**Korrelverdeling (nat zeven) (conform NEN-EN 933-1) (Q)**

Eigenschap	Eenheid	Resultaat	Opmerking
Massa analysemonster vochtig	g	6186	
Gehalte droge stof	%(m/m)	89.7	
Doorval zeef 90mm	%(m/m)	100	
Doorval zeef 63mm	%(m/m)	100	
Doorval zeef 31,5mm	%(m/m)	100	
Doorval zeef 20mm	%(m/m)	100	
Doorval zeef 16mm	%(m/m)	99	
Doorval zeef 11,2mm	%(m/m)	96	
Doorval zeef 8mm	%(m/m)	88	
Doorval zeef 5,6mm	%(m/m)	75	
Doorval zeef 4mm	%(m/m)	61	
Doorval zeef 2mm	%(m/m)	42	
Doorval zeef 1mm	%(m/m)	33	
Doorval zeef 500µm	%(m/m)	20	
Doorval zeef 250µm	%(m/m)	1	
Doorval zeef 125µm	%(m/m)	0	
Fijn materiaal <63µm	%(m/m)	0.0	

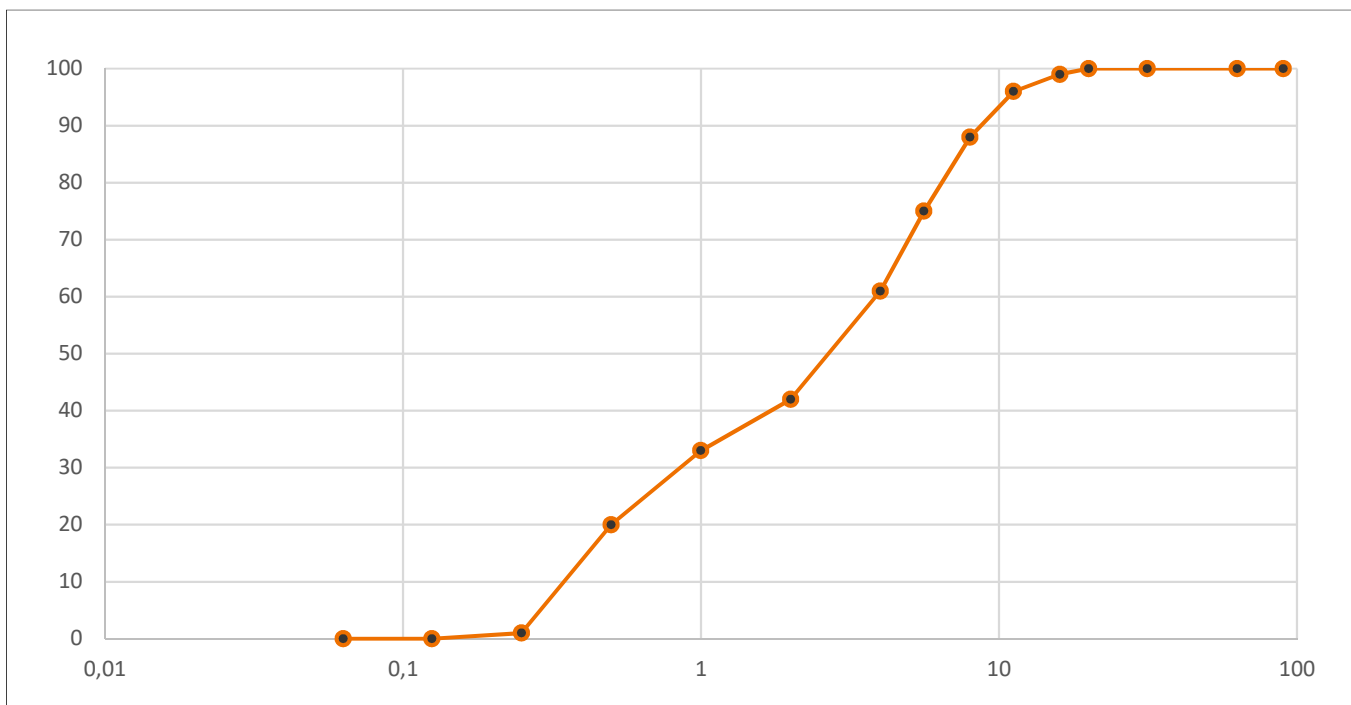
BIJLAGE ANALYSE-RAPPORT

Referentie Normec Laboratorium 42516 - 84677  
 Versienummer 1  
 Startdatum 09-05-2019  
 Datum rapport 13-05-2019  
 Normec projectcode MOV-LVKZ



**Korrelverdeling (nat zeven) (conform NEN-EN 933-1) (Q)**

Eigenschap	Eenheid	Resultaat	Opmerking
Massa analysemonster droog	g	5550	
Doorval zeef 90mm	%(m/m)	100	
Doorval zeef 63mm	%(m/m)	100	
Doorval zeef 31,5mm	%(m/m)	100	
Doorval zeef 20mm	%(m/m)	100	
Doorval zeef 16mm	%(m/m)	99	
Doorval zeef 11,2mm	%(m/m)	96	
Doorval zeef 8mm	%(m/m)	88	
Doorval zeef 5,6mm	%(m/m)	75	
Doorval zeef 4mm	%(m/m)	61	
Doorval zeef 2mm	%(m/m)	42	
Doorval zeef 1mm	%(m/m)	33	
Doorval zeef 500µm	%(m/m)	20	
Doorval zeef 250µm	%(m/m)	1	
Doorval zeef 125µm	%(m/m)	0	
Fijn materiaal <63µm	%(m/m)	0,0	
D95	mm	11	



Deze bijlage valt buiten het bereik van de accreditatie van Normec Laboratorium voor NEN-EN 933-1.