



Referentie Normec Laboratorium
Versienummer
Startdatum
Datum rapport
Normec projectcode

ANALYSE-RAPPORT

42497 - 84658
1
31 - 05 - 2019
04 - 06 - 2019
MOV-LVKZ



Analyses uitgevoerd door

Normec Laboratorium
Stationsweg 18
4191 KK GELDERMALSEN
tel. 0345-585000
e-mail: info-lab@normec.nl
website: www.normec.nl

Opdrachtgever Normec Laboratorium

Movares Nederland B.V.
t.a.v. Jorrit Schoen
Daalseplein 100
3511 SX UTRECHT

Referentie monster

RM192351

Referentie proef

BS54

Datum aanlevering monster

19 - 04 - 2018

Monsteromschrijving

niet-vormgegeven bouwstof

Monsterlocatie

Daalseplein 100, UTRECHT

Monsternemer

Movares Nederland B.V.

Startdatum bemonstering

01 - 05 - 2019

Einddatum bemonstering

31 - 05 - 2019

Opmerking

Monsterneming mei 2019

Uitgevoerde analyses

Gehalte droge stof en vocht (Q)
Korrelverdeling (nat zeven) (Q)

Dit rapport mag niet anders dan in zijn geheel worden gereproduceerd, tenzij hiervoor schriftelijk toestemming is verleend door Normec Laboratorium. Meetonzekerheid is op aanvraag beschikbaar. Resultaten hebben alleen betrekking op het onderzochte monster. De met (Q) gemerkte analyses zijn geaccrediteerd door de Raad van Accreditatie onder accreditatienummer L330.

Beoordeeld door KBr

Pagina 1/2

ANALYSE-RAPPORT



Referentie Normec Laboratorium
 Versienummer
 Startdatum
 Datum rapport
 Normec projectcode

42497 - 84658
 1
 31 - 05 - 2019
 04 - 06 - 2019
 MOV-LVKZ

**Gehalte droge stof en vocht (conform NEN-EN 1097-5) (Q)**

Eigenschap	Eenheid	Resultaat	Opmerking
Gehalte droge stof	%(m/m)	87.0	
Vochtgehalte	%(m/m)	15.0	

Korrelverdeling (nat zeven) (conform NEN-EN 933-1) (Q)

Eigenschap	Eenheid	Resultaat	Opmerking
Massa analysemonster vochtig	g	5644	
Gehalte droge stof	%(m/m)	87.0	
Doorval zeef 90mm	%(m/m)	100	
Doorval zeef 63mm	%(m/m)	100	
Doorval zeef 31,5mm	%(m/m)	100	
Doorval zeef 20mm	%(m/m)	100	
Doorval zeef 16mm	%(m/m)	98	
Doorval zeef 11,2mm	%(m/m)	96	
Doorval zeef 8mm	%(m/m)	93	
Doorval zeef 5,6mm	%(m/m)	90	
Doorval zeef 4mm	%(m/m)	85	
Doorval zeef 2mm	%(m/m)	74	
Doorval zeef 1mm	%(m/m)	56	
Doorval zeef 500µm	%(m/m)	27	
Doorval zeef 250µm	%(m/m)	2	
Doorval zeef 125µm	%(m/m)	0	
Fijn materiaal <63µm	%(m/m)	0.0	

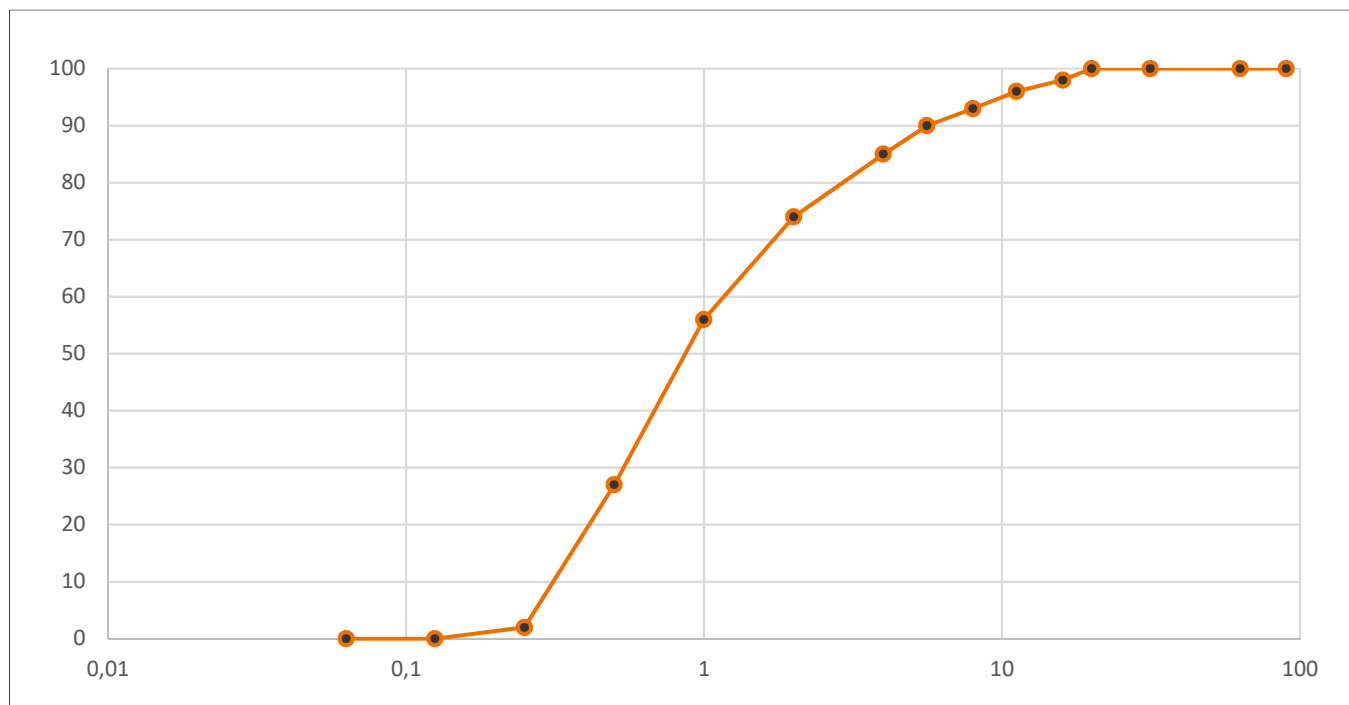
BIJLAGE ANALYSE-RAPPORT

Referentie Normec Laboratorium 42497 - 84658
 Versienummer 1
 Startdatum 31-05-2019
 Datum rapport 04-06-2019
 Normec projectcode MOV-LVKZ



Korrelverdeling (nat zeven) (conform NEN-EN 933-1) (Q)

Eigenschap	Eenheid	Resultaat	Opmerking
Massa analysemonster droog	g	4908	
Doorval zeef 90mm	%(m/m)	100	
Doorval zeef 63mm	%(m/m)	100	
Doorval zeef 31,5mm	%(m/m)	100	
Doorval zeef 20mm	%(m/m)	100	
Doorval zeef 16mm	%(m/m)	98	
Doorval zeef 11,2mm	%(m/m)	96	
Doorval zeef 8mm	%(m/m)	93	
Doorval zeef 5,6mm	%(m/m)	90	
Doorval zeef 4mm	%(m/m)	85	
Doorval zeef 2mm	%(m/m)	74	
Doorval zeef 1mm	%(m/m)	56	
Doorval zeef 500µm	%(m/m)	27	
Doorval zeef 250µm	%(m/m)	2	
Doorval zeef 125µm	%(m/m)	0	
Fijn materiaal <63µm	%(m/m)	0,0	
D95	mm	10	



Deze bijlage valt buiten het bereik van de accreditatie van Normec Laboratorium voor NEN-EN 933-1.