



Referentie Normec Laboratorium  
Versienummer  
Startdatum  
Datum rapport  
Normec projectcode

## ANALYSE-RAPPORT

39873 - 78589  
1  
22 - 05 - 2018  
25 - 05 - 2018  
MOV-LVKZ



### Analyses uitgevoerd door

**Normec Laboratorium**  
**Stationsweg 18**  
**4191 KK GELDERMALSEN**  
**tel. 0345-585000**  
**e-mail: [info-lab@normec.nl](mailto:info-lab@normec.nl)**  
**website: [www.normec.nl](http://www.normec.nl)**

### Opdrachtgever Normec Laboratorium

Movares Nederland B.V.  
t.a.v. Jorrit Schoen  
Daalseplein 100  
3511 SX UTRECHT

Referentie monster	RM192351
Referentie proef	BS26
Datum aanlevering monster	19 - 04 - 2018
Monsteromschrijving	niet-vormgegeven bouwstof
Monsterlocatie	Daalseplein 100, UTRECHT
Monsternemer	Movares Nederland B.V.
Startdatum bemonstering	
Einddatum bemonstering	19 - 04 - 2018
Opmerking	-
Uitgevoerde analyses	Gehalte droge stof en vocht (Q) Korrelverdeling (nat zeven) (Q)

Dit rapport mag niet anders dan in zijn geheel worden gereproduceerd, tenzij hiervoor schriftelijk toestemming is verleend door Normec Laboratorium.  
Meetonzekerheid is op aanvraag beschikbaar. Resultaten hebben alleen betrekking op het onderzochte monster.  
De met (Q) gemerkte analyses zijn geaccrediteerd door de Raad van Accreditatie onder accreditatienummer L330.

Beoordeeld door KBr

Pagina 1/2

## ANALYSE-RAPPORT



Referentie Normec Laboratorium 39873 - 78589  
 Versienummer 1  
 Startdatum 22 - 05 - 2018  
 Datum rapport 25 - 05 - 2018  
 Normec projectcode MOV-LVKZ

**Gehalte droge stof en vocht (conform NEN-EN 1097-5) (Q)**

Eigenschap	Eenheid	Resultaat	Opmerking
Gehalte droge stof	%(m/m)	88.1	
Vochtgehalte	%(m/m)	13.6	

**Korrelverdeling (nat zeven) (conform NEN-EN 933-1) (Q)**

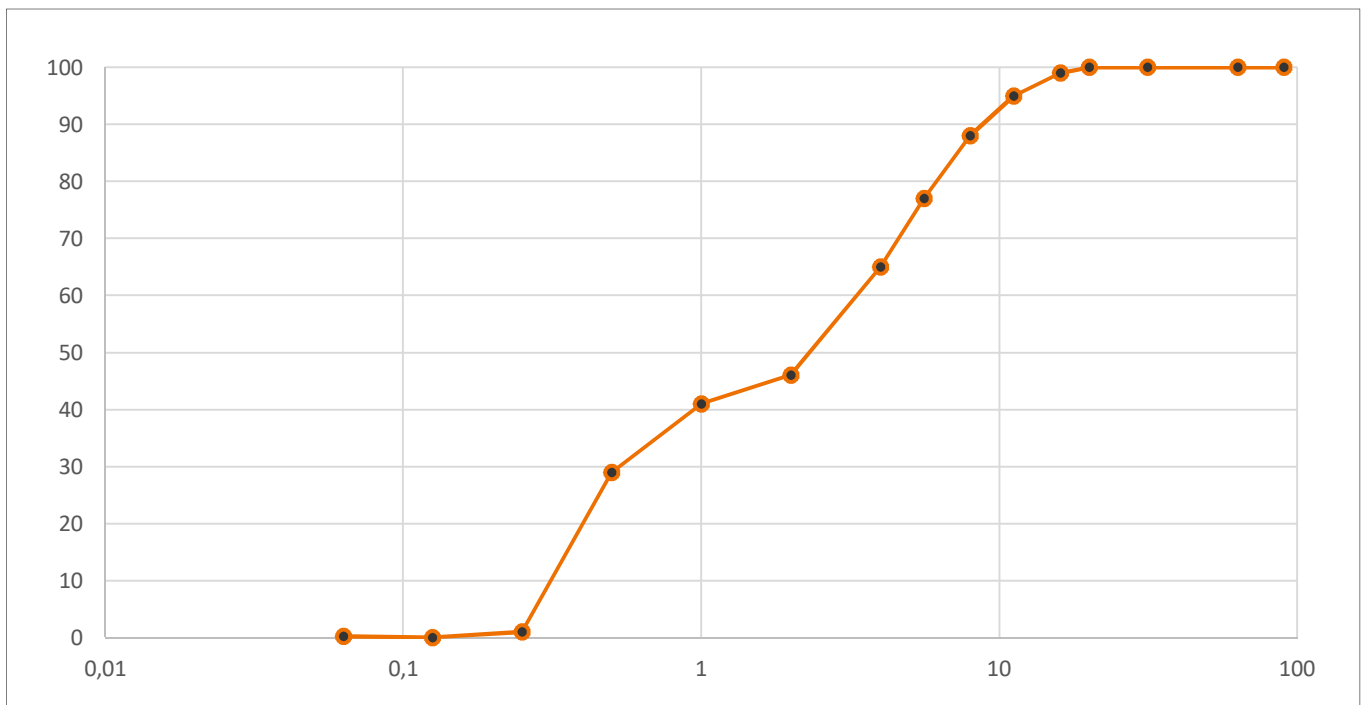
Eigenschap	Eenheid	Resultaat	Opmerking
Massa analysemonster vochtig	g	10593	
Gehalte droge stof	%(m/m)	88.1	
Doorval zeef 90mm	%(m/m)	100	
Doorval zeef 63mm	%(m/m)	100	
Doorval zeef 31,5mm	%(m/m)	100	
Doorval zeef 20mm	%(m/m)	100	
Doorval zeef 16mm	%(m/m)	99	
Doorval zeef 11,2mm	%(m/m)	95	
Doorval zeef 8mm	%(m/m)	88	
Doorval zeef 5,6mm	%(m/m)	77	
Doorval zeef 4mm	%(m/m)	65	
Doorval zeef 2mm	%(m/m)	46	
Doorval zeef 1mm	%(m/m)	41	
Doorval zeef 500µm	%(m/m)	29	
Doorval zeef 250µm	%(m/m)	1	
Doorval zeef 125µm	%(m/m)	0	
Fijn materiaal <63µm	%(m/m)	0.2	

Referentie Normec Laboratorium 39873 - 78589  
 Versienummer 1  
 Startdatum 22-05-2018  
 Datum rapport 25-05-2018  
 Normec projectcode MOV-LVKZ



**Korrelverdeling (nat zeven) (conform NEN-EN 933-1) (Q)**

Eigenschap	Eenheid	Resultaat	Opmerking
Massa analysemonster droog	g	9328	
Doorval zeef 90mm	%(m/m)	100	
Doorval zeef 63mm	%(m/m)	100	
Doorval zeef 31,5mm	%(m/m)	100	
Doorval zeef 20mm	%(m/m)	100	
Doorval zeef 16mm	%(m/m)	99	
Doorval zeef 11,2mm	%(m/m)	95	
Doorval zeef 8mm	%(m/m)	88	
Doorval zeef 5,6mm	%(m/m)	77	
Doorval zeef 4mm	%(m/m)	65	
Doorval zeef 2mm	%(m/m)	46	
Doorval zeef 1mm	%(m/m)	41	
Doorval zeef 500µm	%(m/m)	29	
Doorval zeef 250µm	%(m/m)	1	
Doorval zeef 125µm	%(m/m)	0	
Fijn materiaal <63µm	%(m/m)	0,2	
D95	mm	11	



Deze bijlage valt buiten het bereik van de accreditatie van Normec Laboratorium voor NEN-EN 933-1.