



Referentie Normec Laboratorium
Versienummer
Startdatum
Datum rapport
Normec projectcode

ANALYSE-RAPPORT

39137 - 76783
1
27 - 12 - 2017
29 - 12 - 2017
MOV-LVKZ



Analyses uitgevoerd door

Normec Laboratorium
Stationsweg 18
4191 KK GELDERMALSEN
tel. 0345-585000
e-mail: info-lab@normec.nl
website: www.normec.nl

Opdrachtgever Normec Laboratorium

Movares Nederland B.V.
t.a.v. Jorrit Schoen
Daalseplein 100
3511 SX UTRECHT

Referentie monster 325040.70013416/RM192351
Referentie proef BS01
Datum aanlevering monster 05 - 12 - 2017
Monsteromschrijving niet-vormgegeven bouwstof
Monsterlocatie Daalseplein 100, UTRECHT
Monsternemer Movares Nederland B.V.
Startdatum bemonstering 23 - 11 - 2017
Einddatum bemonstering 23 - 11 - 2017
Opmerking -

Uitgevoerde analyses

Gehalte droge stof en vocht (Q)
Korrelverdeling (nat zeven) (Q)

Dit rapport mag niet anders dan in zijn geheel worden gereproduceerd, tenzij hiervoor schriftelijk toestemming is verleend door Normec Laboratorium.
Meetonzekerheid is op aanvraag beschikbaar. Resultaten hebben alleen betrekking op het onderzochte monster.
De met (Q) gemerkte analyses zijn geaccrediteerd door de Raad van Accreditatie onder accreditatienummer L330.

Beoordeeld door KBr

Pagina 1/2

ANALYSE-RAPPORT



Referentie Normec Laboratorium
 Versienummer
 Startdatum
 Datum rapport
 Normec projectcode

39137 - 76783
 1
 27 - 12 - 2017
 29 - 12 - 2017
 MOV-LVKZ

**Gehalte droge stof en vocht (conform NEN-EN 1097-5) (Q)**

Eigenschap	Eenheid	Resultaat	Opmerking
Gehalte droge stof	%(m/m)	84.0	
Vochtgehalte	%(m/m)	19.1	

Korrelverdeling (nat zeven) (conform NEN-EN 933-1) (Q)

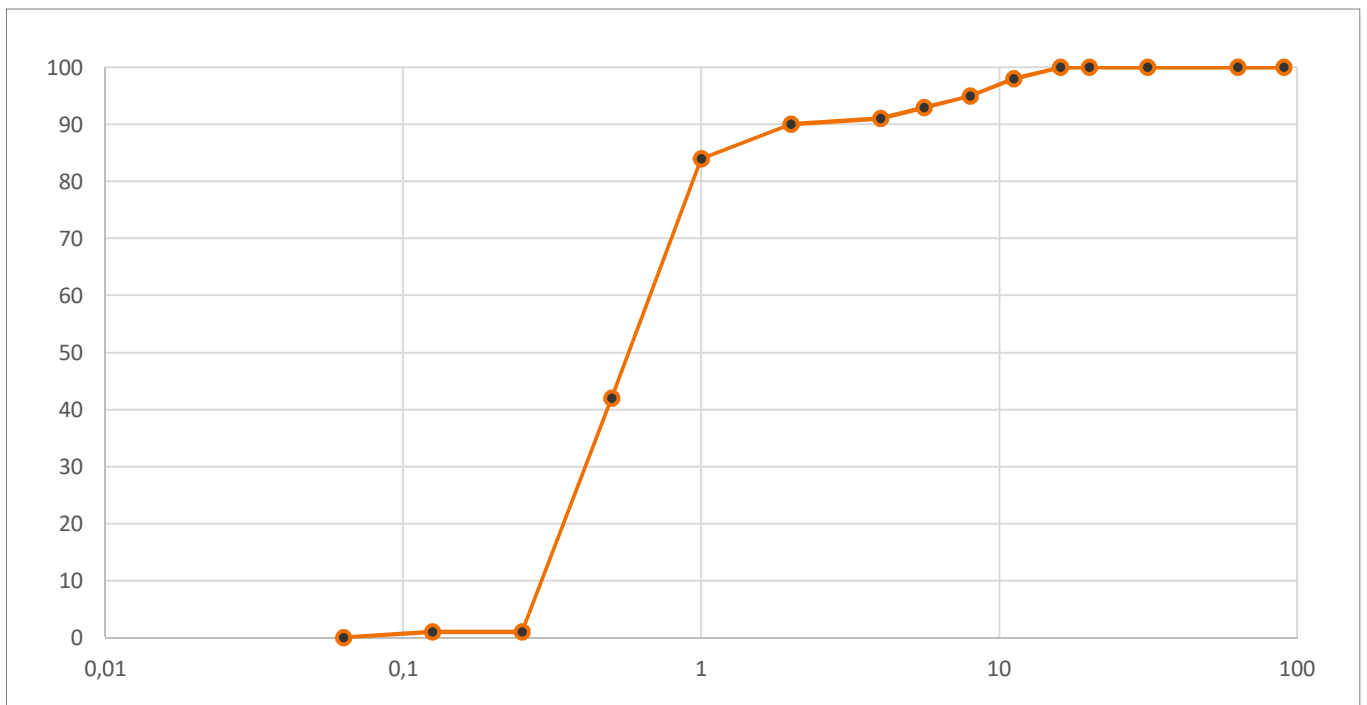
Eigenschap	Eenheid	Resultaat	Opmerking
Massa analysemonster vochtig	g	10543	
Gehalte droge stof	%(m/m)	84.0	
Doorval zeef 90mm	%(m/m)	100	
Doorval zeef 63mm	%(m/m)	100	
Doorval zeef 31,5mm	%(m/m)	100	
Doorval zeef 20mm	%(m/m)	100	
Doorval zeef 16mm	%(m/m)	100	
Doorval zeef 11,2mm	%(m/m)	98	
Doorval zeef 8mm	%(m/m)	95	
Doorval zeef 5,6mm	%(m/m)	93	
Doorval zeef 4mm	%(m/m)	91	
Doorval zeef 2mm	%(m/m)	90	
Doorval zeef 1mm	%(m/m)	84	
Doorval zeef 500µm	%(m/m)	42	
Doorval zeef 250µm	%(m/m)	1	
Doorval zeef 125µm	%(m/m)	1	
Fijn materiaal <63µm	%(m/m)	0.0	

Referentie Normec Laboratorium 39137 - 76783
 Versienummer 1
 Startdatum 27-12-2017
 Datum rapport 29-12-2017
 Normec projectcode MOV-LVKZ



Korrelverdeling (nat zeven) (conform NEN-EN 933-1) (Q)

Eigenschap	Eenheid	Resultaat	Opmerking
Massa analysemonster droog	g	8854	
Doorval zeef 90mm	%(m/m)	100	
Doorval zeef 63mm	%(m/m)	100	
Doorval zeef 31,5mm	%(m/m)	100	
Doorval zeef 20mm	%(m/m)	100	
Doorval zeef 16mm	%(m/m)	100	
Doorval zeef 11,2mm	%(m/m)	98	
Doorval zeef 8mm	%(m/m)	95	
Doorval zeef 5,6mm	%(m/m)	93	
Doorval zeef 4mm	%(m/m)	91	
Doorval zeef 2mm	%(m/m)	90	
Doorval zeef 1mm	%(m/m)	84	
Doorval zeef 500µm	%(m/m)	42	
Doorval zeef 250µm	%(m/m)	1	
Doorval zeef 125µm	%(m/m)	1	
Fijn materiaal <63µm	%(m/m)	0,0	
D95	mm	8	



Deze bijlage valt buiten het bereik van de accreditatie van Normec Laboratorium voor NEN-EN 933-1.