

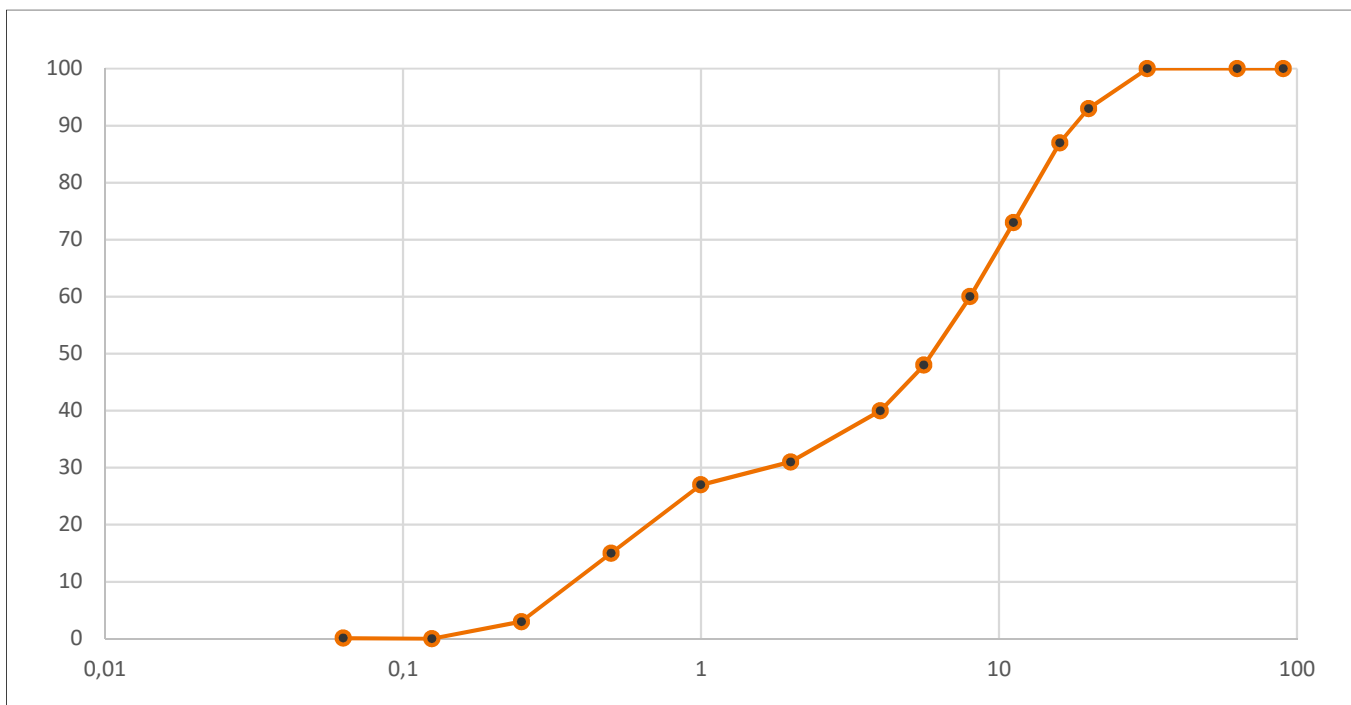
BIJLAGE ANALYSE-RAPPORT

Referentie Normec Laboratorium 41286 - 81879  
 Versienummer 1  
 Startdatum 19-03-2019  
 Datum rapport 22-03-2019  
 Normec projectcode MOV-LVKZ



**Korrelverdeling (nat zeven) (conform NEN-EN 933-1) (Q)**

Eigenschap	Eenheid	Resultaat	Opmerking
Massa analysemonster droog	g	9454	
Doorval zeef 90mm	%(m/m)	100	
Doorval zeef 63mm	%(m/m)	100	
Doorval zeef 31,5mm	%(m/m)	100	
Doorval zeef 20mm	%(m/m)	93	
Doorval zeef 16mm	%(m/m)	87	
Doorval zeef 11,2mm	%(m/m)	73	
Doorval zeef 8mm	%(m/m)	60	
Doorval zeef 5,6mm	%(m/m)	48	
Doorval zeef 4mm	%(m/m)	40	
Doorval zeef 2mm	%(m/m)	31	
Doorval zeef 1mm	%(m/m)	27	
Doorval zeef 500µm	%(m/m)	15	
Doorval zeef 250µm	%(m/m)	3	
Doorval zeef 125µm	%(m/m)	0	
Fijn materiaal <63µm	%(m/m)	0,1	
D95	mm	23	



Deze bijlage valt buiten het bereik van de accreditatie van Normec Laboratorium voor NEN-EN 933-1.