



Referentie Normec Laboratorium
Versienummer
Startdatum
Datum rapport
Normec projectcode

ANALYSE-RAPPORT

41267 - 81860
1
20 - 03 - 2019
22 - 03 - 2019
MOV-LVKZ



Analyses uitgevoerd door

Normec Laboratorium
Stationsweg 18
4191 KK GELDERMALSEN
tel. 0345-585000
e-mail: info-lab@normec.nl
website: www.normec.nl

Opdrachtgever Normec Laboratorium

Movares Nederland B.V.
t.a.v. Jorrit Schoen
Daalseplein 100
3511 SX UTRECHT

Referentie monster	RM192351
Referentie proef	BR8640 R70K (29)
Datum aanlevering monster	05 - 03 - 2019
Monsteromschrijving	niet-vormgegeven bouwstof
Monsterlocatie	Daalseplein 100, UTRECHT
Monsternemer	Movares Nederland B.V.
Startdatum bemonstering	
Einddatum bemonstering	20 - 02 - 2019
Opmerking	-
Uitgevoerde analyses	Gehalte droge stof en vocht (Q) Korrelverdeling (nat zeven) (Q)

Dit rapport mag niet anders dan in zijn geheel worden gereproduceerd, tenzij hiervoor schriftelijk toestemming is verleend door Normec Laboratorium.
Meetonzekerheid is op aanvraag beschikbaar. Resultaten hebben alleen betrekking op het onderzochte monster.
De met (Q) gemerkte analyses zijn geaccrediteerd door de Raad van Accreditatie onder accreditatienummer L330.

Beoordeeld door RSc

Pagina 1/2

ANALYSE-RAPPORT



Referentie Normec Laboratorium
 Versienummer
 Startdatum
 Datum rapport
 Normec projectcode

41267 - 81860
 1
 20 - 03 - 2019
 22 - 03 - 2019
 MOV-LVKZ


Gehalte droge stof en vocht (conform NEN-EN 1097-5) (Q)

Eigenschap	Eenheid	Resultaat	Opmerking
Gehalte droge stof	%(m/m)	88.0	
Vochtgehalte	%(m/m)	13.7	

Korrelverdeling (nat zeven) (conform NEN-EN 933-1) (Q)

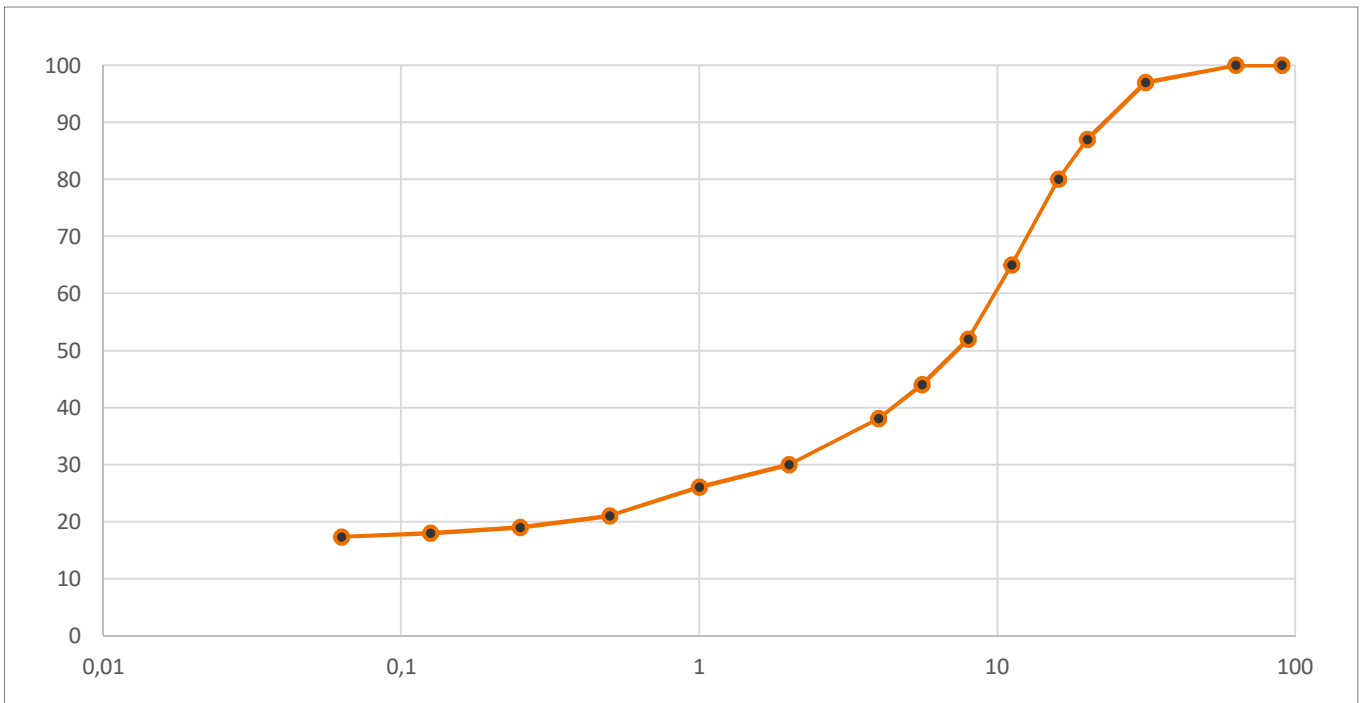
Eigenschap	Eenheid	Resultaat	Opmerking
Massa analysemonster vochtig	g	10442	
Gehalte droge stof	%(m/m)	88.0	
Doorval zeef 90mm	%(m/m)	100	
Doorval zeef 63mm	%(m/m)	100	
Doorval zeef 31,5mm	%(m/m)	97	
Doorval zeef 20mm	%(m/m)	87	
Doorval zeef 16mm	%(m/m)	80	
Doorval zeef 11,2mm	%(m/m)	65	
Doorval zeef 8mm	%(m/m)	52	
Doorval zeef 5,6mm	%(m/m)	44	
Doorval zeef 4mm	%(m/m)	38	
Doorval zeef 2mm	%(m/m)	30	
Doorval zeef 1mm	%(m/m)	26	
Doorval zeef 500µm	%(m/m)	21	
Doorval zeef 250µm	%(m/m)	19	
Doorval zeef 125µm	%(m/m)	18	
Fijn materiaal <63µm	%(m/m)	17.3	

Referentie Normec Laboratorium 41267 - 81860
 Versienummer 1
 Startdatum 20-03-2019
 Datum rapport 22-03-2019
 Normec projectcode MOV-LVKZ



Korrelverdeling (nat zeven) (conform NEN-EN 933-1) (Q)

Eigenschap	Eenheid	Resultaat	Opmerking
Massa analysemonster droog	g	9185	
Doorval zeef 90mm	%(m/m)	100	
Doorval zeef 63mm	%(m/m)	100	
Doorval zeef 31,5mm	%(m/m)	97	
Doorval zeef 20mm	%(m/m)	87	
Doorval zeef 16mm	%(m/m)	80	
Doorval zeef 11,2mm	%(m/m)	65	
Doorval zeef 8mm	%(m/m)	52	
Doorval zeef 5,6mm	%(m/m)	44	
Doorval zeef 4mm	%(m/m)	38	
Doorval zeef 2mm	%(m/m)	30	
Doorval zeef 1mm	%(m/m)	26	
Doorval zeef 500µm	%(m/m)	21	
Doorval zeef 250µm	%(m/m)	19	
Doorval zeef 125µm	%(m/m)	18	
Fijn materiaal <63µm	%(m/m)	17,3	
D95	mm	29	



Deze bijlage valt buiten het bereik van de accreditatie van Normec Laboratorium voor NEN-EN 933-1.