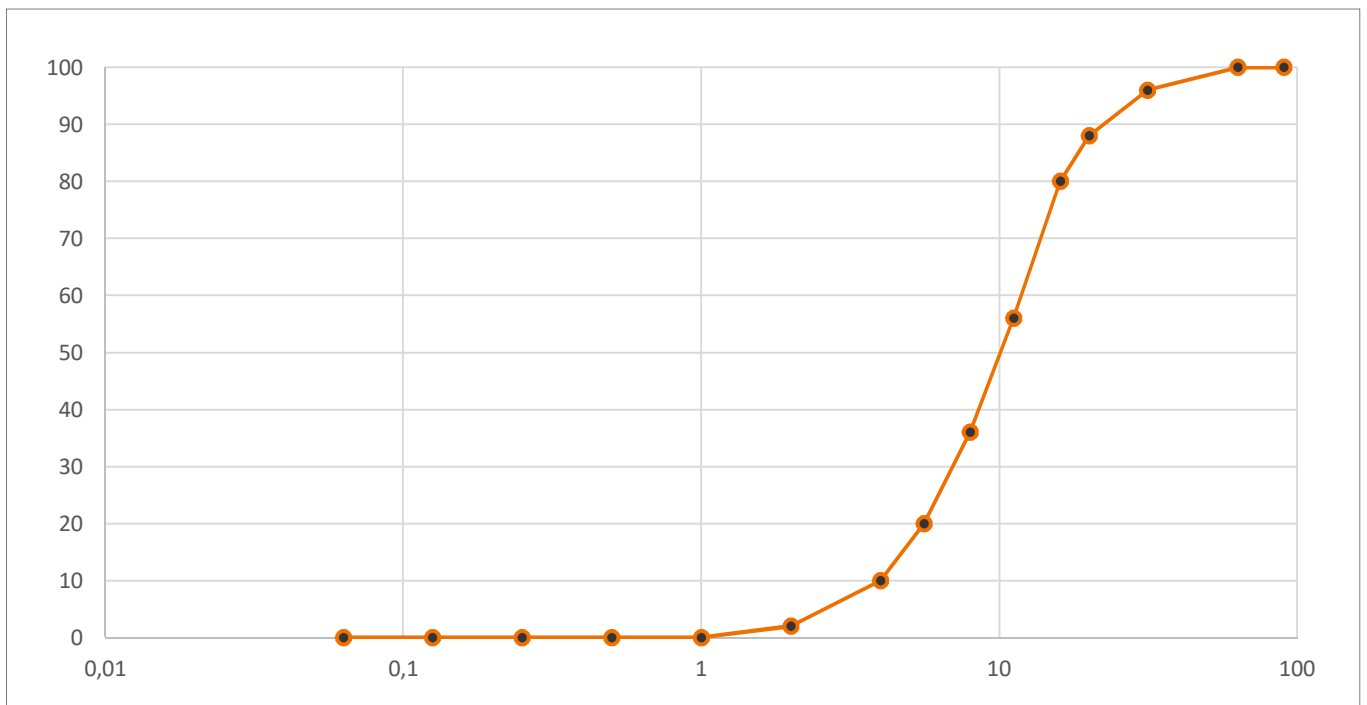


Referentie Normec Laboratorium 41248 - 81841
 Versienummer 1
 Startdatum 05-03-2019
 Datum rapport 07-03-2019
 Normec projectcode MOV-LVKZ



Korrelverdeling (nat zeven) (conform NEN-EN 933-1) (Q)

| Eigenschap | Eenheid | Resultaat | Opmerking |
|----------------------------|---------|-----------|-----------|
| Massa analysemonster droog | g | 9433 | |
| Doorval zeef 90mm | %(m/m) | 100 | |
| Doorval zeef 63mm | %(m/m) | 100 | |
| Doorval zeef 31,5mm | %(m/m) | 96 | |
| Doorval zeef 20mm | %(m/m) | 88 | |
| Doorval zeef 16mm | %(m/m) | 80 | |
| Doorval zeef 11,2mm | %(m/m) | 56 | |
| Doorval zeef 8mm | %(m/m) | 36 | |
| Doorval zeef 5,6mm | %(m/m) | 20 | |
| Doorval zeef 4mm | %(m/m) | 10 | |
| Doorval zeef 2mm | %(m/m) | 2 | |
| Doorval zeef 1mm | %(m/m) | 0 | |
| Doorval zeef 500µm | %(m/m) | 0 | |
| Doorval zeef 250µm | %(m/m) | 0 | |
| Doorval zeef 125µm | %(m/m) | 0 | |
| Fijn materiaal <63µm | %(m/m) | 0,0 | |
| D95 | mm | 30 | |



Deze bijlage valt buiten het bereik van de accreditatie van Normec Laboratorium voor NEN-EN 933-1.